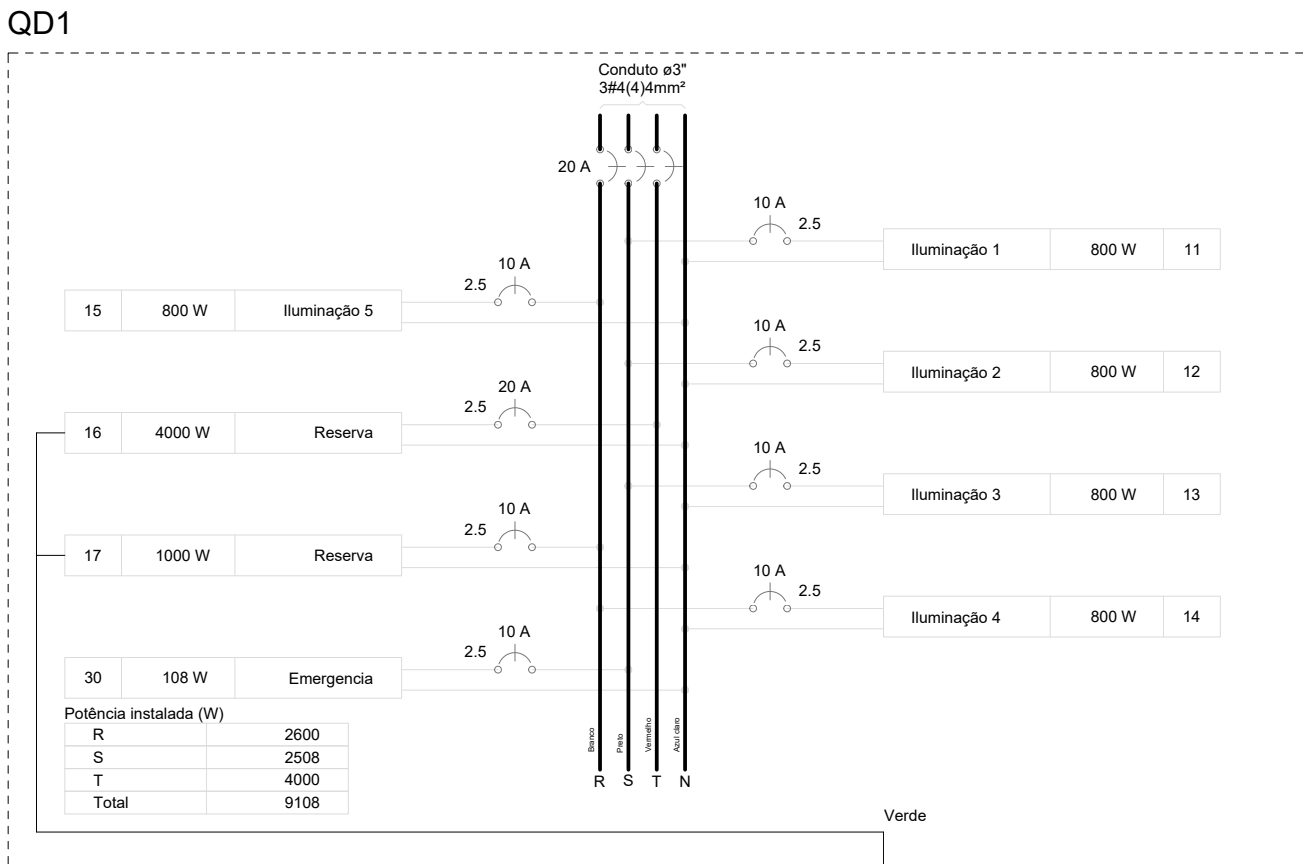
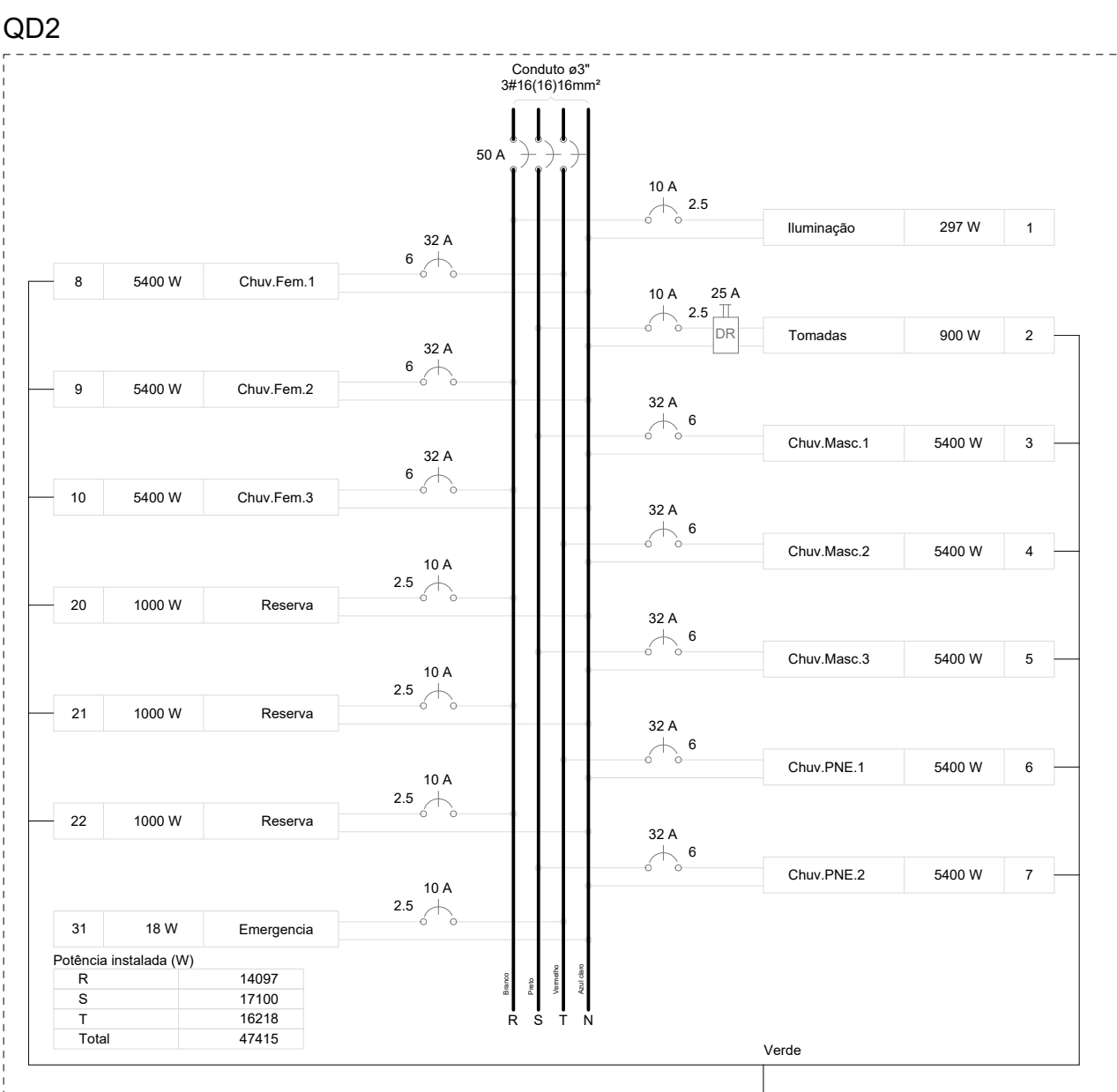
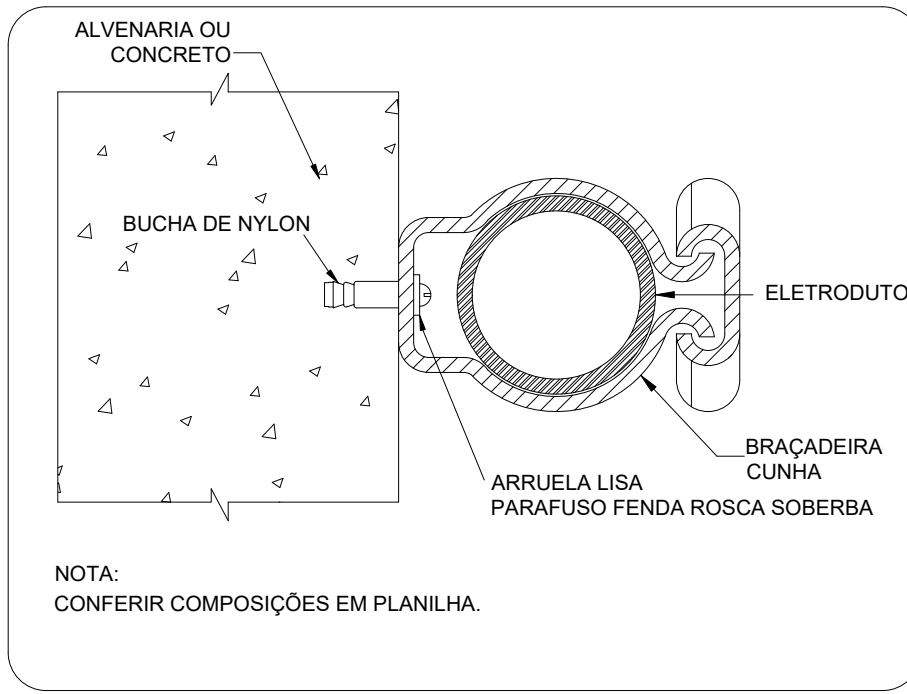


Quadro de Cargas (QD2)																
Circuito	Descrição	Esquema	Tensão de inst. (V)	Pot. total. (VA)	Pot. total. (W)	Fases	Pot. - R (W)	Pot. - S (W)	Pot. - T (W)	FCI	FCA	Ip (A)	Ip (A)	Seção (mm2)	Ic (A)	Disj (A)
1	Iluminação	F+N	B2	220 V	297	R	297			1,00	0,70	1,9	1,4	2,5	23,0	10
a					90	R	90			1,00	0,70	0,8		2,5	23,0	
b					18	R	18			1,00	0,70	0,1		2,5	23,0	
c					18	R	18			1,00	0,70	0,1		2,5	23,0	
d					108	R	108			1,00	0,70	0,7		2,5	23,0	
e					45	R	45			1,00	0,70	0,3		2,5	23,0	
f					18	R	18			1,00	0,70	0,1		2,5	23,0	
2	Tomadas	F+N+T	B2	220 V	1056	S		900		1,00	0,70	6,9	4,6	2,5	23,0	10
3	Chuv.Masc.1	F+N+T	B2	220 V	5684	S		5400		1,00	1,00	25,8	25,8	6	38,0	32
4	Chuv.Masc.2	F+N+T	B2	220 V	5684	S		5400		1,00	1,00	25,8	25,8	6	38,0	32
5	Chuv.Masc.3	F+N+T	B2	220 V	5684	S		5400		1,00	1,00	25,8	25,8	6	38,0	32
6	Chuv.PNE.1	F+N+T	B2	220 V	5684	T		5400		1,00	1,00	25,8	25,8	6	38,0	32
7	Chuv.PNE.2	F+N+T	B2	220 V	5684	T		5400		1,00	1,00	25,8	25,8	6	38,0	32
8	Chuv.Fem.1	F+N+T	B2	220 V	5684	T		5400		1,00	1,00	25,8	25,8	6	38,0	32
9	Chuv.Fem.2	F+N+T	B2	220 V	5684	T		5400		1,00	1,00	25,8	25,8	6	38,0	32
10	Chuv.Fem.3	F+N+T	B2	220 V	5684	T		5400		1,00	1,00	25,8	25,8	6	38,0	32
20	Reserva	F+N+T	B1	220 V	1000	R	1000			1,00	1,00	4,5	4,5	2,5	24,0	10
21	Reserva	F+N+T	B1	220 V	1000	R	1000			1,00	1,00	4,5	4,5	2,5	24,0	10
22	Reserva	F+N+T	B1	220 V	1000	R	1000			1,00	1,00	4,5	4,5	2,5	24,0	10
31	Emergência	F+N	B1	220 V	49844				18	1,00	0,70	0,1	0,1	2,5	17,5	10
TOTAL																



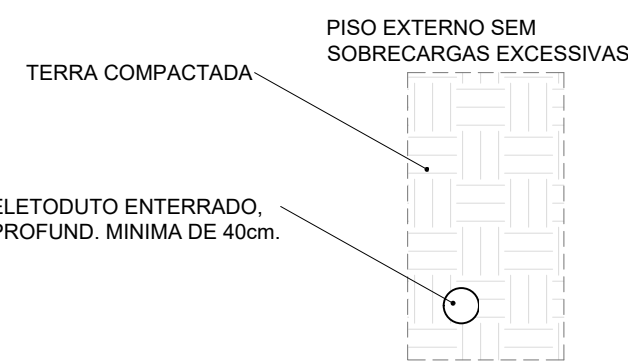
2. QUADRO DE CARGAS E DIAGRAMA MULTIFILAR

ESCALA: SEM



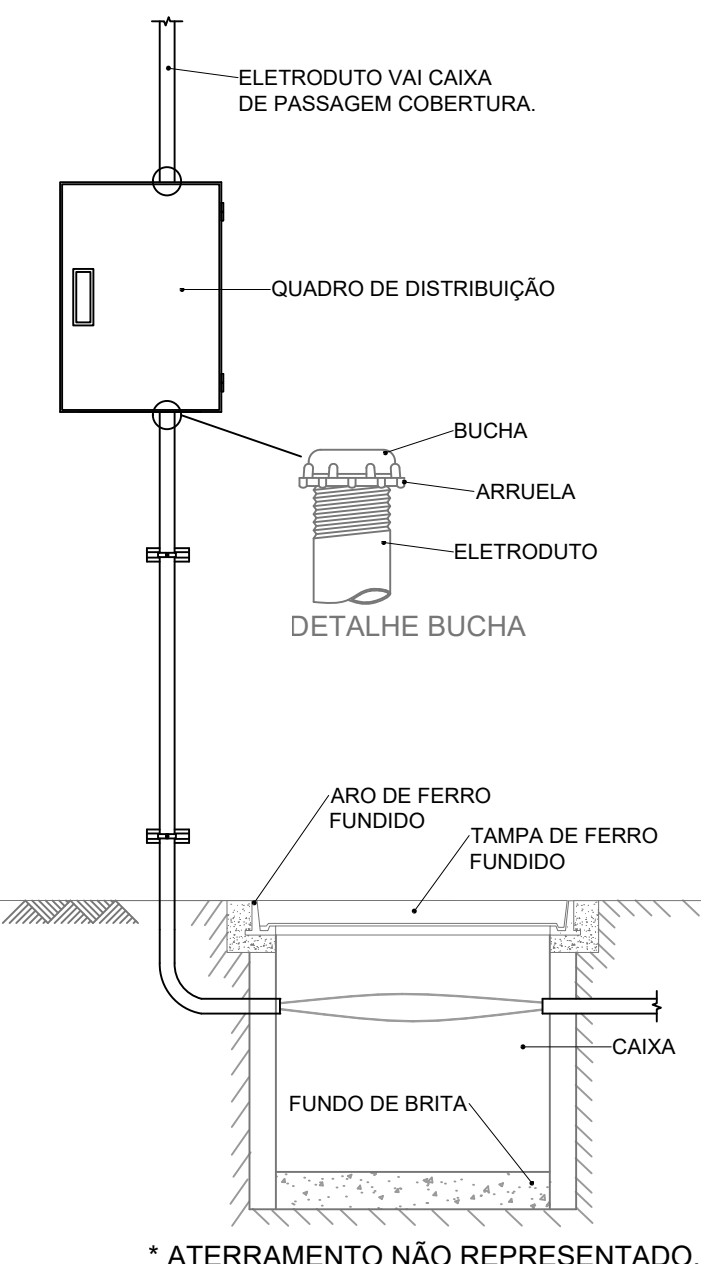
3. DETALHE FIXAÇÃO ELETRODUTO NA SUBIDA P/COBERTURA.

ESCALA: SEM



4. DETALHE ELETRODUTO

ESCALA: SEM



5. DETALHE ENTRADA

ESCALA: SEM

Legenda das indicações	
CHU	Pontos de força - Uso específico - Chuveiro 5400 W
BEB	Tomada - uso específico - Bebedouro
Legenda detalhada	
CX	Caixa de passagem
	Caixa de passagem - sobrepor
	Caixa PVC
	4x2"
	Dispositivo Elétrico - embudido
	Placa 2x4"
	Interruptor simples - 1 tecla
	1pc
	Interruptor simples 1 tecla - 1,10m do piso
	Acessórios pr eletrodutos
	Caixa PVC
	4x2"
	Dispositivo Elétrico - embudido
	Placa 2x4"
	Interruptor simples - 1 tecla
	1pc
	Luminária Led 18 W
	Luminária Led
	Placa 4x4"
	15W
	1pc
	Luminária Led 15W
	Luminária Led
	Placa 4x4"
	15W
	1pc
	Quadro de distribuição
	Acessórios uso geral
	Arruela de pressão galvan.
	1/4"
	Bucha de nylon
	S6
	Parafuso fenda galvan. cab. panela
	4,8x60mm autolavante
	Quadro distrib. chapa pintada - sobrepor
	Barr. trif. disj. geral, compacto - DIN (Ref. Morator)
	Cap. 18 disj. unip. - In barr. 100 A
	1pc
	Tomada alta a 2,20m do piso
	Acessórios pr eletrodutos
	Caixa PVC
	4x2"
	Dispositivo Elétrico - embudido
	Placa 2x4"
	1pc
	Tomada baixa a 0,30m do piso
	Acessórios pr eletrodutos
	Caixa PVC
	4x2"
	Dispositivo Elétrico - embudido
	Placa 2x4"
	Placa pr 1 função
	1pc
	S/ placa
	Tomada hexagonal (NBR 14136) 2P+T 10A
	1pc
	Luminária LED emergência
	Instalada no Teto
	30 Leds
	1pc
	Luminária LED emergência
	Tipo Refleitor
	48 Leds
	1pc
	Luminária LED emergência
	Instalada na Parede
	30 Leds
	1pc

Lista de Materiais	
Acessórios pr eletrodutos	
Caixa PVC	21 pc
4x2"	
Caixa PVC	17 pc
4x4"	
Condutores PVC 5 entradas	6 pc
3/4"	
Linha PVC rosca	13 pc
Acessórios uso geral	
Arruela de pressão galvan.	
1/4"	4 pc
Bucha de nylon	
S6	12 pc
S6	4 pc
S6	47 pc
Parafuso fenda galvan. cab. panela	
2,9x20mm autolavante	12 pc
4,8x60mm autolavante	4 pc
6,3x50mm autolavante	47 pc
Cabo Unipolar (cabo)	
Isol. PVC - 450/750V (ref. Plastis Ecoplus BWF Flexível)	
16 mm²	231,5 m
2,5 mm²	405,5 m
4 mm²	66 m
6 mm²	286,75 m
Caixa de passagem - sobrepor	
PVC (ref. Cemart)	2 pc
150x150x60 mm	1 pc
250x330x74 mm	
Dispositivo Elétrico - embudido	
Placa 2x4"	
Interruptor simples - 1 tecla	6 pc
Placa cf furo	8 pc
Placa pr 1 função	7 pc
S/ placa	
Tomada hexagonal (NBR 14136) 2P+T 10A	7 pc
Dispositivo Elétrico - sobrepor	
Tampa PVC pr condutale	
Tampa cega	6 pc
Dispositivo de Proteção	
Disjuntor Tripolar Termomagnético - norma DIN (Curva C)	
20 A - 10 kA	1 pc
50 A - 10 kA	1 pc
Disjuntor Unipolar Termomagnético - norma DIN (Curva C)	
10 A - 10 kA	13 pc
20 A - 10 kA	1 pc
32 A - 10 kA	6 pc
Interruptor bipolar DR (fase/neutro - In 30mA) - DIN	
25 A	1 pc
Eletroduto PVC flexível	
Eletroduto livre	235 m
3/4"	
Eletroduto PVC rosca	
Brasadeira galvan. tipo unha	
3"	50 pc
3"	
Eletroduto, vara 3,0m	60 m
Iluminação de emergência	
Acessórios pr bloco autônomo	
Base para bloco plugável	25 pc
Bloco autônomo plugável - acaramento	
Autonomia 3h	25 pc
Ponto de luz	
Ponto de luz	
15W	3 pc
15W	14 pc
Quadro distrib. chapa pintada - embudido	
Barr. trif. disj. geral, compacto - UL (Ref. Morator)	
Cap. 14 disj. unip. - In barr. 80 A	1 pc
Quadro distrib. chapa pintada - sobrepor	
Barr. trif. disj. geral, compacto - DIN (Ref. Morator)	
Cap. 18 disj. unip. - In barr. 80 A	1 pc

CONTROLE DE REVISÕES

Nº	DATA	DESCRIÇÃO
MINISTÉRIO DA EDUCAÇÃO		
FNE		
Fundação Nacional de Desenvolvimento da Educação		
PROJETO PADRÃO - FNDE		
PROPRIETÁRIO :		
ENDEREÇO:		
MUNICÍPIO - UF:		
PROPRIETÁRIO		
RESP. TÉCNICO		
AUTOR DO PROJETO: Eng. Civil Alexandre Rodrigues de Lima		
CREA 22.152/D-DF		
DLFO	CREA	
OBSERVAÇÕES:		
QUADRA COBERTA FECHADA 45m/s		
PROJETO DE INSTALAÇÕES ELÉTRICAS - 220V		
COORDENAÇÃO	PROJETO ELÉTRICO TERREO	ELE
CGEST - Coordenação Geral de Infraestrutura Educacional	DIAGRAMAS E QUADRO DE CARGAS	
	DETALHES GERAIS	
REVISÃO	ESCALA	PRANCHETA
PRO	INDICADA	
FORMATO	DATA EMISSÃO	
(1180X841)	JAN/2021	01/02